



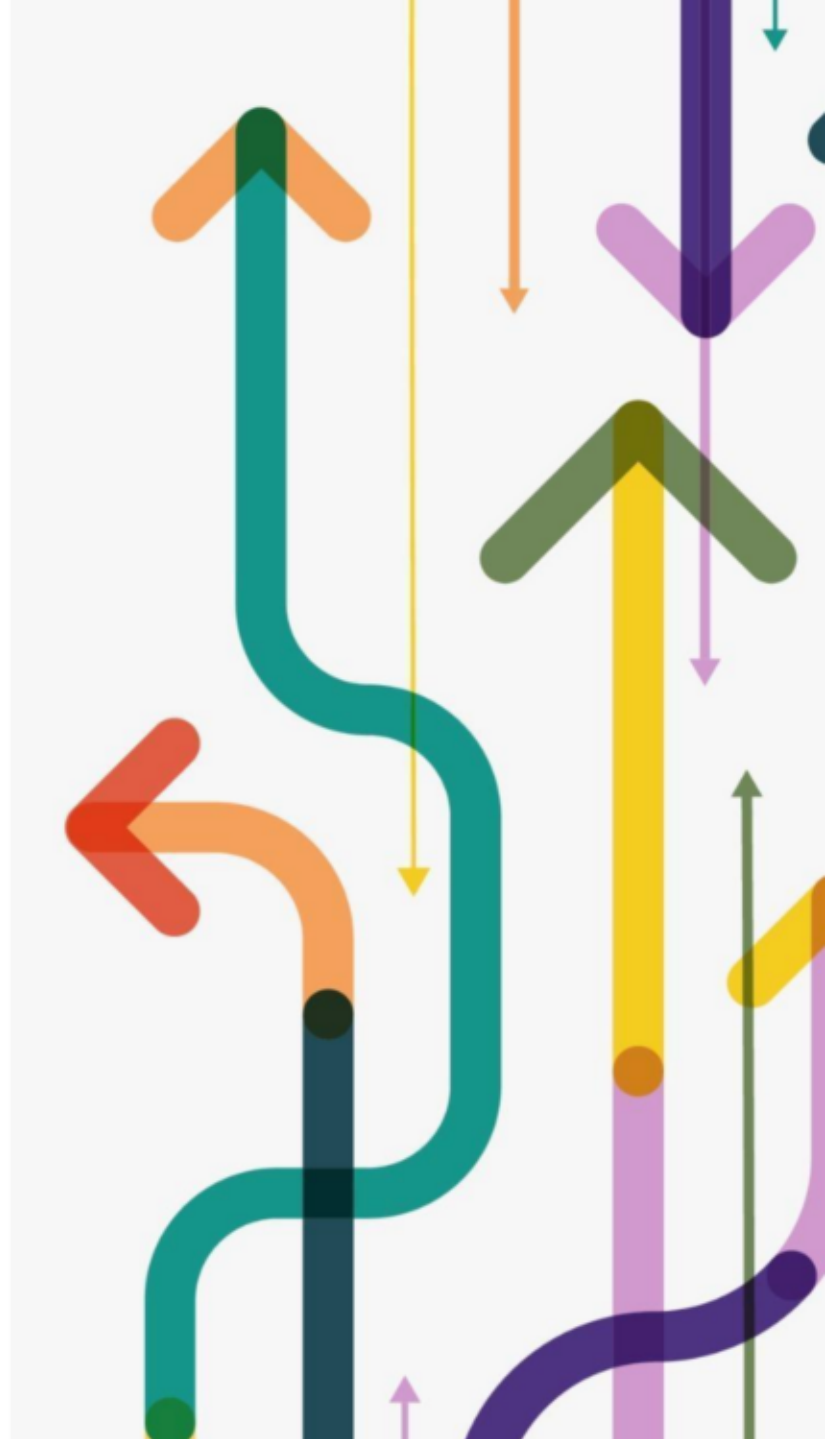
# H3C

# OPLEIDINGEN



# TABLE OF CONTENTS

- 3 - Amaya
- 4 - Arihan
- 5 - Jaru
- 6 - Nnaji
- 7 - Benjamin
- 8 - Tomas
- 9 - Assia
- 10 - Raffi
- 11 - Rhea
- 12 - Fabian
- 13 - Louise
- 14 - Daniël
- 15 - Jiro
- 16 - Esmée
- 17 - Heavenlyn
- 18 - Joanna
- 19 - Anish
- 20 - Fedde
- 21 - Mauro
- 22 - Isa
- 23 - Emily



## Dagopdracht

*jilster tutorial kanaal* →

**Maak één pagina in jullie jilster klassenmagazine (in het Nederlands of Engels) waarin je van één van de twee opleidingen een informatiepagina maakt. Doe dit in de volgende stappen:**  
**Volg de instructies van je docent om een account op jilster.nl aan te maken**  
**Bekijk hoe jilster werkt**

**Maak de pagina! Zorg ervoor dat:**

- Je kunt lezen over welke opleidingen het gaat
- Jouw naam als schrijver er staat
- Je kunt zien/lezen wat voor profielen en vakken bij deze opleiding passen
- Wat voor sector de opleiding is
- Wat jou leuk ligt aan een opleiding zoals deze (meerdere redenen)
- Gebruik een leuke lay-out

**Create one page in your jilster class magazine (in Dutch or English) in which you make an information page of one of the two courses. Do this in the following steps:**  
**Follow your teacher's instructions to create an account on jilster.co.uk**  
**See how jilster works**

**Create the page! Make sure that:**

- You can read which courses it is about
- Your name as a writer is there
- You can see/read what kind of profiles and subjects fit this programme
- The level of the programme (MBO, HBO, WO)
- What things you like about a course like this one
- Use a nice layout



*mode*

**ARTEZ**

HBO  
BACHELOR  
OPLEIDING

De fashion designing opleiding van ArtEZ is bewezen een van de beste in europa te zijn.

jij kan: modeontwerper, stylist of zelfs mode-illustrator worden met een bachelor mode!

SECTOR: kunst & culctuur

PROFIELEN: Je kan met alle vakken de opleiding mode volgen!!

VAKKEN: Beeldende vorming, Engels

het leukste van deze opleiding is dat je nieuwe vaardigheden leert zoals fotogafie en patroontekenen!

WAAR?: ArtEZ is overal, maar voor de bachelor mode moet je toch echt op ArtEZ in Arnhem zijn aan de Onderlangs nummer 9!!

**BY: AMAYA B.**

# Bedrijfskunde

Profielen:

EM: directe toegang

CM: directe toegang

NG: directe toegang

NT: directe toegang

Sector:

Economie en Bedrijf

Je kan veel verschillende beroepen binnen een bedrijf kiezen

Je ontwikkeld goede onderzoeksvaardigheden je bestudeert verschillende perspectieven van bedrijfskunde

# ENGINEERING

## 4 leerroutes voor engineering bij HvA

### product ontwerpen

Als engineer product ontwerpen ontwikkel je slimme, mooie, duurzame en gebruiksvriendelijke producten. Ontwerpers worden vaak ingezet bij het oplossen van complexe maatschappelijke problemen op het gebied van duurzaamheid, zorg en gedrag.

### technische bedrijfskunde

Een technisch bedrijfskundige onderzoekt en verbetert (onderdelen van) productiebedrijven, zoals het verbeteren van de doorloopsnelheid van een productielijn. Je weet hoe processen beter kunnen (sneller en goedkoper) en producten innovatiever in de (regionale) maakindustrie.

### werktuig bouwkunde

Werktuigbouwkunde is een technische discipline die zich bezighoudt met het ontwerp, de ontwikkeling en het onderhoud van machines en mechanische systemen. Het omvat het toepassen van principes uit de natuurkunde en materiaalkunde om functionele en efficiënte machines en constructies te creëren.

### elektrotechniek

Je leert algemene elektriciteitsleer en hoe distributienetten worden aangelegd en onderhouden. Je leert kabels aan te leggen en werken met tekeningen en voorschriften. Ook leer je schakelplannen op te zetten. Als er storingen zijn, weet jij straks hoe je de oorzaak kunt opsporen en hoe je de storing kunt verhelpen.

## **TOELATINGSEISEN!**

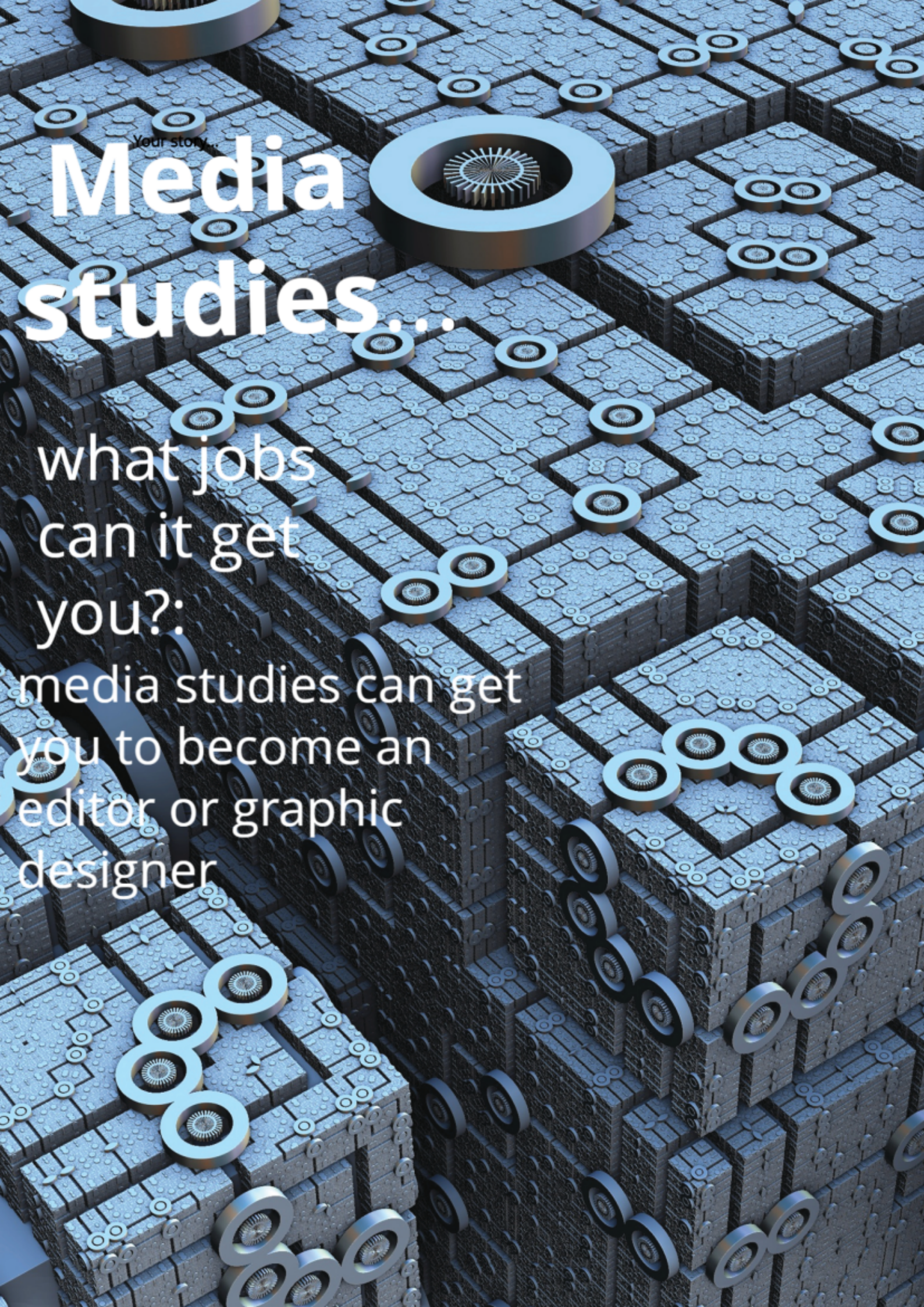
- EM** economie en maatschapij
- NG** Natuur en gezondheid
- NT** Natuur en Techniek

Your story...

# Media studies...

what jobs  
can it get  
you?:

media studies can get  
you to become an  
editor or graphic  
designer



# Opleiding Tot Fysiotherapeut

Erasmus Kramer

Ik ga met deze opleiding leren over mentale gezondheid, dit is handig om te weten omdat je kan zien als iemand verdrietig is en hoe hij/zij voelt.

Om deze opleiding te kiezen, moet ik voor biologie gaan in mijn vakkenpakket.

Met deze opleiding kan ik in de toekomst een dokter of een therapeut worden, en ik heb alleen een hbo bachelors degree nodig.

Wat ik leuk vind aan deze opleiding is dat ik mensen kan helpen.

# gezondheidszorg

ik heb deze sector gekozen omdat ik mijzelf hierin later kan zien werken. voor deze studie heb je HBO of WO. de opleiding die je dan kunt volgen is bijvoorbeeld mondzorgkunde. De belangrijkste vakken voor deze opleiding zijn: biologie en scheikunde. vanaf deze opleiding kan je dan Orthodontist of tandarts worden. Je hebt hier wel een WO voor nodig.

Het vakken pakket wat hiet het beste bij past is Natuur en gezondheid met de extra vakken: biologie, scheikunde en wiskunde.





# Geneeskunde

*Bij Universiteit Utrecht*



## over opleiding:

Wo bachelor in Geneeskunde - N&G met Natuurkunde

Je leert over het menselijke lichaam, ziekte en gezondheid. Er komen ook vaak praktische en communicatieve vaardigheden voor bijvoorbeeld: bloed prikken, gesprek met patient etc.

## Over school:

Universiteit Utrecht zit in Utrecht en bevat 128 opleidingen met meer dan 37,860 studenten. Universiteit Utrecht was ook in 2022 gekozen als de beste school in Nederland.

# Natuur & Gezondheid



## over gekozen sector:

Natuur & Gezondheid is gefocused op Biologie en Scheikunde. Het vakkenpakket is meer gericht op het onderdeel: Gezondheid.



**Assia Malik**

# **Aviation**

## **What is aviation?**

Aviation is about mechanical flight and how mechanical flight works and how the inside of aeroplanes, helicopters, etc works.

## **What job can aviation give you?**

Aviation can make you a pilot, avionics engineer, aircraft mechanic, flight attendant and flight instructor among other jobs.

## **History of aviation**

Aviation began with the Wright Brothers' historic flight in 1903. Advancements led to World War I aerial combat. The Golden Age of Aviation followed, marked by Charles Lindbergh's solo transatlantic flight. World War II made rapid aircraft development. The Jet Age brought supersonic travel and modern aviation.



# Geneeskunde

## **Profielen:**

N&G + Natuurkunde

N&T + Biologie

Als je een dokter wilt worden, moet je eerst de opleiding geneeskunde volgen die zes jaar duurt.

Geneeskunde is het vakgebied dat zich bezighoudt met het begrijpen, voorkomen en behandelen van ziekten en aandoeningen bij mensen.

Geneeskunde is een medische opleiding die artsen opleidt om patiënten te helpen en hun gezondheid te verbeteren. Het omvat verschillende specialisaties, zoals interne geneeskunde, chirurgie, pediatrie en nog veel meer.

Bij deze opleiding zijn er een beperkt aantal plaatsen vrij voor studenten die deze studie willen kiezen.

Vanwege het aantal beperkte plekken in deze opleiding is het verstandig om je aan te melden bij verschillende universiteiten zodat je meer kans hebt om geaccepteerd te worden.

Geneeskunde valt onder de sector Gezondheidszorg.

Wat ik leuk vind aan geneeskunde is dat het een vakgebied is waarin je mensen direct kunt helpen met hun zorg en welzijn. Het geeft me blijdschap om anderen te kunnen helpen en een verschil te kunnen maken in hun leven.

# business studies

Hbo business studies

Zuyd

Plaats: Sittard

Wat ga je leren tijdens Business Studies?

Een paar voorbeelden. Stel een supermarkt gaat elke zondag flink wat pakken yoghurt weg. Wat zeg jij dan? Inmiddels: voortaan minder yoghurt bestellen. Of wat dacht je hiervan: op maandag staan telkens 6 mensen duimen te droelen ... Je reedt het al, dan moet de personeelsplanning op de schop. Bij Business Studies Zuyd leren en helpen we je om dit soort oplossingen te bedenken. We geven daarbij vaak ook:

**Recht:** want de bus wil misschien dat iemand 16 uur per dag werkt, maar dat mag niet.

**Economie:** wat kost een verandering en wat levert het op?

**Data:** je kunt niets verbeteren zonder te weten wat er gebeurt. Hoeveel broden gooien we gemiddeld weg aan het eind van de dag? Hoeveel mensen nemen we aan in een jaar?

Toelatingseisen:

Economie en Maatschappij

Cultuur en Maatschappij

Natuur en Gezondheid

Natuur en Techniek

Sector

Management en bedrijf

Mij lijkt deze studie leuk, omdat ik denk dat ik wel iets wil doen met manegen.

Het lijkt mij ook een leuke locatie voor een studie

Fabian Ohlenbusch

# W I S K U N D E

## LOUISE PLANTJÉ

Je wordt toegelaten tot Wiskunde met de volgende profielen:

Natuur en techniek  
Natuur en gezondheid met wiskunde B  
Economie en maatschappij met wiskunde B  
Cultuur en maatschappij met wiskunde B

Het wordt aanbevolen om ook wiskunde D in je pakket te nemen.

Wiskunde is overal en vaak onmisbaar. Denk aan veilig internet, weersvoorspellingen en in de financiële wereld. Ze kunnen niet zonder wiskunde. In de bachelor Wiskunde studie maak je kennis met de vele kanten van wiskunde en leer je om op een wiskundige manier te denken en oplossingen te verzinnen. In veel bedrijven zijn juist nu creatieve, wiskundige denkers nodig.

Wiskunde aan de universiteit is anders dan je gewend bent van school. Veel leuker en veelzijdiger! Als student Wiskunde bestudeer je niet alleen getallen en formules, maar leer je oplossingen te bedenken voor wiskundige problemen. Dit doe je door logisch te redeneren en verbanden te leggen, door structuren en patronen te herkennen en door modellen en voorspellingen te maken. Wiskunde is aan de ene kant abstract: als wiskundige wil je bijvoorbeeld begrijpen waaróm er oneindig veel priemgetallen bestaan en leer je denken in meer dan drie dimensies. Aan de andere kant kan wiskunde praktisch gebruikt worden: denk bijvoorbeeld aan het beveiligen van je pinpas en aan het berekenen van de route, zodat jouw pakketje zo snel mogelijk bij jou afgeleverd wordt.

Hou jij van abstracte vraagstukken? Vind je het leuk om ingewikkelde puzzels op te lossen? En geef je niet snel op als je de oplossing niet direct ziet? Dan is de bachelor Wiskunde zeker iets voor jou.



# Chefkok

Ik wil later chef worden. het lijkt me erg leuk om goed te kunnen koken en mensen blij te maken met mijn kookkunsten.

om chefkok te kunnen worden kan ik cultuur en maatschappij doen. je moet sowieso een mbo-diploma halen. Je moet sowieso Nederlands en wiskunde doen. De sector die hierbij hoort is horeca, bakkerij & facilitair.



# International Management

Profielen:

Cultuur en maatschappij

Economie en Maatschappij

Vakken:

Economie

Bedrijfseconomie

Wiskunde

Nederlands

Engels

Sector: Bedrijf en Economie

Leuk aan deze opleiding:

Je leert Internationaal zakendoen.

# STUDIE KIEZEN?

[www.studiekeuze123.nl](http://www.studiekeuze123.nl)





# Recht

## N&G

*Deze opleiding is alles wat mij interesseert. Recht is een verzamelnaam voor alle regels die er bestaan. In de regel wat je wel en wat je niet mag doen. Soms staat er ook in welke manier je iets moet doen. Sommige regels zijn opgeschreven in wetten. Het recht moet er voor zorgen dat mensen goed met elkaar kunnen samenleven.*

*Rechter spreekt recht*

*Maar soms zijn mensen het niet met elkaar eens over wat precies in een regel staat. Of ze houden zich niet aan de regel. Of ze krijgen gewoon ruzie. In die gevallen kan de rechter een uitkomst bieden. De rechter onderzoekt wat er precies aan de hand is, kijkt naar de wetten en andere regels en doet op basis daarvan een uitspraak wat er nu verder moet gebeuren. Vandaar de naam rechtspraak.*

# Biomedische Technologie

## Wat is biomedische technologie?

Biomedische technologie is een term die techniek en technologie combineert om biologische of medische problemen op te lossen. Het omvat het ontwerp en het gebruik van medische apparatuur, evenals de ontwikkeling van nieuwe biotechnologieën, die verschillende ziekten bij mensen kunnen diagnosticeren en behandelen. Biomedische technologie wordt ook wel biomedische technologie, biotechnologie of bio-engineering genoemd.

## Hoe kan je ervoor kiezen?

Je kan het kiezen met een Natuur en Techniek met biologie of met natuur en Gezondheid. Je kan het met een HBO en een WO kiezen

Gemaakt door: Joanna Singh BH3C

anish soodhwa

# bedrijfskunde

Als  
bedrijfskundige  
richt je je op het  
verbeteren en  
vernieuwen van  
bedrijfsprocessen.  
Tijdens de 4-jarige  
opleiding  
Bedrijfskunde  
ontwikkel je je tot  
een breed  
inzetbare  
generalist.

Je leert je hoe je  
vanuit verschillende  
invalshoeken en  
belangen naar  
organisaties kijkt en  
hoe je  
bedrijfsprocessen  
beter doorgrondt.

|   |   |   |   |   |   |   |   |   |   |   |   |   |   |   |   |   |   |
|---|---|---|---|---|---|---|---|---|---|---|---|---|---|---|---|---|---|
| L | Q | Y | G | K | R | E | S | E | R | V | E | V | A | K | G | N | Z |
| E | U | Q | T | O | N | N | H | M | D | Q | D | E | J | B | C | E | B |
| I | C | N | A | A | C | E | D | D | M | R | F | R | A | N | S | M | I |
| M | K | S | R | D | C | C | U | N | E | E | G | C | C | H | K | A | E |
| O | O | S | C | A | E | Z | U | E | K | L | N | N | Y | V | G | X | B |
| N | H | H | H | N | U | Y | H | K | R | W | V | T | H | P | K | E | D |
| O | T | M | Y | S | D | Q | G | F | A | I | J | C | O | R | L | L | T |
| C | W | L | B | I | N | E | K | E | O | Z | K | J | E | R | W | O | Q |
| E | I | L | P | N | D | G | P | R | A | V | Q | M | J | D | R | O | U |
| S | J | Y | B | E | E | U | K | J | Y | H | Z | G | F | G | N | H | M |
| F | F | K | P | D | W | G | D | W | T | R | E | D | U | O | R | C | O |
| J | E | X | O | E | I | N | U | V | O | H | F | G | Q | P | L | S | O |
| I | L | G | N | I | S | J | I | P | S | T | C | M | O | L | F | X | M |
| R | P | R | V | H | K | L | T | K | Y | V | R | I | J | D | E | E | L |
| D | N | Q | U | C | U | I | S | U | G | K | W | O | F | G | O | P | Y |
| E | S | Z | D | S | N | R | B | C | G | F | P | V | T | S | L | H | S |
| B | J | N | J | E | D | J | H | G | P | R | O | F | I | E | L | T | X |
| Q | L | I | R | G | E | F | O | R | M | U | L | I | E | R | G | R | C |

- BEDRIJFSECONOMIE
- DUIJS
- GESCHIEDENIS
- OUDER
- SCHOOLEXAMEN
- WISKUNDE

- CKV
- FORMULIER
- KEUZE
- PROFIEL
- TWIJFEL
- ZOEKEN

- DECAAN
- FRANS
- MENTOR
- RESERVEVAK
- VRIJDEEL

Jouw verhaal...

# international bussiness

bij deze opleiding hoort het vakkenpakket economie en maatschappij

de sector is economie.

Wat mij leuk lijkt aan deze opleiding is dat je veel nieuwe mensen over de hele wereld leert kennen en ook dat je naar veel verschillende landen gaat. Dat vind ik leuk aangezien ik van reizen houd. Daarnaast lijkt me iets financieels leuk om bij een bedrijf te doen. En hoe een bedrijf in verschillende landen werkt. Ook vind ik het leuk om nieuwe talen te leren.

Mauro  
Verboom

# *schoonheidsspecialist*

uiterlijke verzorging

## **welk profiel en vakken?**

*met elk profiel kan je de opleiding doen, zolang je maar havo 3 hebt gehaald en het belangrijkste vak om te hebben is bio*

## **waar kan je studeren?**

- amsterdam
- rotterdam
- utrecht

## **wat is er leuk aan?**

*mij lijkt het leuk om het proces van huidverbetering bij andere mensen te zien en hun te kunnen helpen daarbij.*

# neonatologie

HBO-  
verpleegkunde

profielen:

N&T

N&G

E&M

vakken:

biologie

natuurkunde

scheikunde

wiskunde A-B

sector:

gezondheidszorg

wat leer je bij deze  
HBO opleiding?

Je leert ontwikkelingen van pasgeboren die super kwetsbaar zijn bijvoorbeeld prematuurtes. Het is een waardevol en lonend vakgebied wat een positief beeld kan brengen naar jezelf maar ook naar familie en de pasgeboren zelf.

waar zorgt een  
neonatoloog voor?

Neonatologie is een medisch vakgebied dat zich richt op de zorg van pasgeborenen. het gaat om het behandelen en verzorgen van baby's die te vroeg zijn of medische complicaties hebben. Neonatologen zijn gespecialiseerd in het bieden van intensieve zorg aan deze kwetsbare kleintjes. Ze werken vaak op de neonatale intensive care-afdeling en zorgen ervoor dat de baby's de beste medische zorg krijgen.



| Cultuur en Maatschappij                |                      | Economie en Maatschappij               |                      | Natuur en Gezondheid                   |                      | Natuur en Techniek                     |                      |
|--|----------------------|--|----------------------|--|----------------------|--|----------------------|
| GEMEENSCHAPPELIJK                      | SLU                  | GEMEENSCHAPPELIJK                      | SLU                  | GEMEENSCHAPPELIJK                      | SLU                  | GEMEENSCHAPPELIJK                      | SLU                  |
| Nederlands                             | 400                  | Nederlands                             | 400                  | Nederlands                             | 400                  | Nederlands                             | 400                  |
| Engels IB                              | 440                  | Engels IB                              | 440                  | Engels IB                              | 440                  | Engels IB                              | 440                  |
| Culturele kunstzinnige Vorming         | 120                  | Culturele kunstzinnige Vorming         | 120                  | Culturele kunstzinnige Vorming         | 120                  | Culturele kunstzinnige Vorming         | 120                  |
| Lichamelijke Opvoeding                 | 120                  | Lichamelijke Opvoeding                 | 120                  | Lichamelijke Opvoeding                 | 120                  | Lichamelijke Opvoeding                 | 120                  |
| Global Perspectives / maatschappijleer | 120                  | Global Perspectives / maatschappijleer | 120                  | Global Perspectives / maatschappijleer | 120                  | Global Perspectives / maatschappijleer | 120                  |
| Loopbaanoriëntatie / mentories         | 0                    | Loopbaanoriëntatie / mentories         | 0                    | Loopbaanoriëntatie / mentories         | 0                    | Loopbaanoriëntatie / mentories         | 0                    |
| <b>PROFIELDEEL</b>                     |                      | <b>PROFIELDEEL</b>                     |                      | <b>PROFIELDEEL</b>                     |                      | <b>PROFIELDEEL</b>                     |                      |
| <b>Verplicht</b>                       |                      | <b>Verplicht</b>                       |                      | <b>Verplicht</b>                       |                      | <b>Verplicht</b>                       |                      |
| Geschiedenis                           | 320                  | Economie                               | 400                  | Biologie                               | 400                  | Natuurkunde                            | 400                  |
|  |                      | Geschiedenis                           | 320                  | Scheikunde                             | 320                  | Scheikunde                             | 320                  |
|  |                      |  |                      |  |                      | Wiskunde B                             | 360                  |
| <b>Kies 2 uit:</b>                     |                      | <b>Kies 1 uit:</b>                     |                      | <b>Kies 1 uit:</b>                     |                      | <b>Kies 1 uit:</b>                     |                      |
| Kunst beeldende vorming + algemeen*    | 320                  | Wiskunde A                             | 320                  | Wiskunde A                             | 320                  | Biologie                               | 400                  |
| Kunst drama + algemeen*                | 320                  | Wiskunde B**                           | 360                  | Wiskunde B                             | 360                  | Wiskunde D                             | 320                  |
| Frans                                  | 400                  |  |                      |  |                      |  |                      |
| Duits                                  | 400                  |  |                      |  |                      |  |                      |
| <b>Kies 1 uit:</b>                     |                      | <b>Kies 1 uit:</b>                     |                      | <b>Kies 1 uit:</b>                     |                      | <b>Kies 1 uit:</b>                     |                      |
| Aardrijkskunde                         | 320                  | Frans                                  | 400                  | Natuurkunde                            | 400                  |  |                      |
| Economie                               | 400                  | Duits                                  | 400                  | Aardrijkskunde                         | 320                  |  |                      |
|  |                      | Bedrijfsconomie                        | 320                  |  |                      |  |                      |
|  |                      | Aardrijkskunde                         | 320                  |  |                      |  |                      |
| <b>VRIJE DEEL</b>                      |                      | <b>VRIJE DEEL</b>                      |                      | <b>VRIJE DEEL</b>                      |                      | <b>VRIJE DEEL</b>                      |                      |
| <b>Kies 1 uit:</b>                     |                      | <b>Kies 1 uit:</b>                     |                      | <b>Kies 1 uit:</b>                     |                      | <b>Kies 1 uit:</b>                     |                      |
| Aardrijkskunde                         | 320                  | Aardrijkskunde                         | 320                  | Aardrijkskunde                         | 320                  | Aardrijkskunde                         | 320                  |
| Bedrijfsconomie                        | 320                  | Bedrijfsconomie                        | 320                  | Bedrijfsconomie                        | 320                  | Bedrijfsconomie                        | 320                  |
| Biologie                               | 400                  | Biologie                               | 400                  | Duits                                  | 400                  | Biologie                               | 400                  |
| Duits                                  | 400                  | Duits                                  | 400                  | Economie                               | 400                  | Duits                                  | 400                  |
| Economie                               | 400                  | Frans                                  | 400                  | Frans                                  | 400                  | Economie                               | 400                  |
| Frans                                  | 400                  | Kunst beeldende vorming + algemeen*    | 320                  | Geschiedenis                           | 320                  | Frans                                  | 400                  |
| Kunst beeldende vorming + algemeen*    | 320                  | Kunst Drama + algemeen*                | 320                  | Kunst beeldende vorming + algemeen*    | 320                  | Geschiedenis                           | 320                  |
| Kunst Drama + algemeen*                | 320                  | Natuurkunde                            | 400                  | Kunst Drama + algemeen*                | 320                  | Kunst beeldende vorming + algemeen*    | 320                  |
| Natuurkunde                            | 400                  | Scheikunde                             | 320                  | Natuurkunde                            | 400                  | Kunst Drama + algemeen*                | 320                  |
| Scheikunde                             | 320                  | Wiskunde D**                           | 320                  | Wiskunde D**                           | 320                  | Wiskunde D**                           | 320                  |
| Wiskunde A                             | 320                  |  |                      |  |                      |  |                      |
| <b>TOTAAL SLU</b>                      | <input type="text"/> | <b>TOTAAL SLU</b>                      | <input type="text"/> | <b>TOTAAL SLU</b>                      | <input type="text"/> | <b>TOTAAL SLU</b>                      | <input type="text"/> |

**Opmerkingen**

\* Er kan maar één kunstvak gekozen worden (dus niet kadr en kub)

\*\* WID kan alleen ik combinatie met WID gekozen worden. WID kan in E&M alleen gekozen worden indien WID als 'Haalbaar' wordt aangemerkt door de vakdocent.

-----

Iedere leerling kiest een reserve vak. Dit vak wordt (zo mogelijk) ingezet in plaats van een eerder gekozen vak indien:

- een eerder gekozen vak te weinig aanmeldingen heeft. Dit vak kan dan niet aangeboden worden in het cohort.
- De leerling een unieke combinatie van vakken heeft gekozen.

-----

Een contractvak is niet verplicht. Dit extra vak wordt later meegeroosterd en zorgt voor dubbele afspraken in de lesdagen. Van een leerling met een contractvak wordt verwacht dat zij zelfstandig het vak kunnen volgen, goed kunnen plannen en een extra uitdaging

Reservevak:  
Contractvak (niet verplicht):

versie 1:  
15 december 2023

| Cultuur en Maatschappij                |                      | Economie en Maatschappij               |                      | Natuur en Gezondheid                   |                      | Natuur en Techniek                     |                      |
|--|----------------------|--|----------------------|--|----------------------|--|----------------------|
| GEMEENSCHAPPELIJK                      | SLU                  | GEMEENSCHAPPELIJK                      | SLU                  | GEMEENSCHAPPELIJK                      | SLU                  | GEMEENSCHAPPELIJK                      | SLU                  |
| Nederlands                             | 480                  | Nederlands                             | 480                  | Nederlands                             | 480                  | Nederlands                             | 480                  |
| Engels IB                              | 600                  | Engels IB                              | 600                  | Engels IB                              | 600                  | Engels IB                              | 600                  |
| Culturele kunstzinnige Vorming         | 160                  | Culturele kunstzinnige Vorming         | 160                  | Culturele kunstzinnige Vorming         | 160                  | Culturele kunstzinnige Vorming         | 160                  |
| Lichamelijke Opvoeding                 | 160                  | Lichamelijke Opvoeding                 | 160                  | Lichamelijke Opvoeding                 | 160                  | Lichamelijke Opvoeding                 | 160                  |
| Global Perspectives / maatschappijleer | 160                  | Global Perspectives / maatschappijleer | 160                  | Global Perspectives / maatschappijleer | 160                  | Global Perspectives / maatschappijleer | 160                  |
| Loopbaanoriëntatie / mentoruur         | 0                    | Loopbaanoriëntatie / mentoruur         | 0                    | Loopbaanoriëntatie / mentoruur         | 0                    | Loopbaanoriëntatie / mentoruur         | 0                    |
| <b>Kies 1 uit:</b>                     |                      | <b>Kies 1 uit:</b>                     |                      | <b>Kies 1 uit:</b>                     |                      | <b>Kies 1 uit:</b>                     |                      |
| Chinees                                | 480                  | Chinees                                | 480                  | Chinees                                | 480                  | Chinees                                | 480                  |
| Duits                                  | 480                  | Duits                                  | 480                  | Duits                                  | 480                  | Duits                                  | 480                  |
| Frans                                  | 480                  | Frans                                  | 480                  | Frans                                  | 480                  | Frans                                  | 480                  |
| <b>PROFIELDEEL</b>                     |                      | <b>PROFIELDEEL</b>                     |                      | <b>PROFIELDEEL</b>                     |                      | <b>PROFIELDEEL</b>                     |                      |
| <b>Verplicht</b>                       |                      | <b>Verplicht</b>                       |                      | <b>Verplicht</b>                       |                      | <b>Verplicht</b>                       |                      |
| Geschiedenis                           | 440                  | Economie                               | 480                  | Biologie                               | 480                  | Natuurkunde                            | 480                  |
|  |                      | Geschiedenis                           | 440                  | Scheikunde                             | 440                  | Scheikunde                             | 440                  |
|  |                      |  |                      |  |                      | Wiskunde B                             | 600                  |
| <b>Kies 1 uit:</b>                     |                      | <b>Kies 1 uit:</b>                     |                      | <b>Kies 1 uit:</b>                     |                      | <b>Kies 1 uit:</b>                     |                      |
| Wiskunde A                             | 520                  | Wiskunde A                             | 520                  | Wiskunde A                             | 520                  | Biologie                               | 480                  |
| Wiskunde C                             | 480                  | Wiskunde B***                          | 600                  | Wiskunde B                             | 600                  | Wiskunde D                             | 440                  |
| <b>Kies 1 uit:</b>                     |                      | <b>Kies 1 uit:</b>                     |                      | <b>Kies 1 uit:</b>                     |                      | <b>Kies 1 uit:</b>                     |                      |
| Aardrijkskunde                         | 440                  |  |                      | Aardrijkskunde                         | 440                  |  |                      |
| Economie                               | 480                  |  |                      | Natuurkunde                            | 480                  |  |                      |
| <b>Kies 1 uit:</b>                     |                      | <b>Kies 1 uit:</b>                     |                      | <b>Kies 1 uit:</b>                     |                      | <b>Kies 1 uit:</b>                     |                      |
| Chinees                                | 480                  | Aardrijkskunde                         | 440                  |  |                      |  |                      |
| Duits                                  | 480                  | Bedrijfsconomie                        | 440                  |  |                      |  |                      |
| Frans                                  | 480                  | Chinees                                | 480                  |  |                      |  |                      |
| Kunst beeldende vorming + algemeen*    | 480                  | Duits                                  | 480                  |  |                      |  |                      |
| Kunst Drama + algemeen*                | 480                  | Frans                                  | 480                  |  |                      |  |                      |
| <b>VRIJE DEEL</b>                      |                      | <b>VRIJE DEEL</b>                      |                      | <b>VRIJE DEEL</b>                      |                      | <b>VRIJE DEEL</b>                      |                      |
| <b>Kies 1 uit:</b>                     |                      | <b>Kies 1 uit:</b>                     |                      | <b>Kies 1 uit:</b>                     |                      | <b>Kies 1 uit:</b>                     |                      |
| Aardrijkskunde                         | 440                  | Aardrijkskunde                         | 440                  | Aardrijkskunde                         | 440                  | Aardrijkskunde                         | 440                  |
| Bedrijfsconomie                        | 440                  | Bedrijfsconomie                        | 440                  | Bedrijfsconomie                        | 440                  | Bedrijfsconomie                        | 440                  |
| Biologie                               | 480                  | Biologie                               | 480                  | Biologie                               | 480                  | Biologie                               | 480                  |
| Chinees                                | 480                  | Chinees                                | 480                  | Chinees                                | 480                  | Chinees                                | 480                  |
| Duits                                  | 480                  | Duits                                  | 480                  | Duits                                  | 480                  | Duits                                  | 480                  |
| Frans                                  | 480                  | Frans                                  | 480                  | Economie                               | 480                  | Economie                               | 480                  |
| Economie                               | 480                  | Kunst beeldende vorming + algemeen*    | 480                  | Frans                                  | 480                  | Frans                                  | 480                  |
| Kunst beeldende vorming + algemeen*    | 480                  | Kunst Drama + algemeen*                | 480                  | Geschiedenis                           | 440                  | Geschiedenis                           | 440                  |
| Kunst Drama + algemeen*                | 480                  | Natuurkunde                            | 480                  | Kunst beeldende vorming + algemeen*    | 480                  | Kunst beeldende vorming + algemeen*    | 480                  |
| Natuurkunde                            | 480                  | Scheikunde                             | 440                  | Kunst Drama + algemeen*                | 480                  | Kunst Drama + algemeen*                | 480                  |
| Scheikunde                             | 440                  | Wiskunde D***                          | 440                  | Natuurkunde                            | 480                  | Wiskunde D***                          | 440                  |
|  |                      |  |                      | Wiskunde D***                          | 440                  |  |                      |
| <b>TOTAAL SLU</b>                      | <input type="text"/> | <b>TOTAAL SLU</b>                      | <input type="text"/> | <b>TOTAAL SLU</b>                      | <input type="text"/> | <b>TOTAAL SLU</b>                      | <input type="text"/> |

**Opmerkingen**

\* Er kan maar één kunstvak gekozen worden (dus niet kadr en kub)

\*\* WID in een EM pakket kan alleen gekozen worden bij een positief advies voor wiskunde B

\*\*\* WID kan alleen ik combinatie met WID gekozen worden

- Leerlingen met een NT2 indicatie kunnen gebruik maken van het recht op vrijstelling van een moderne vreemde taal in het gemeenschappelijke deel (inrichtingsbesluit WVD). Hierbij kiezen zij een vervangend vak van ten minst 440 SLU.

- Leerlingen met een dyslexie indicatie kunnen gebruik maken van het recht op vrijstelling van een moderne vreemde taal in het gemeenschappelijke deel van een Natuurprofiel (Inrichtingsbesluit WVD). Hierbij kiezen zij een vervangend vak van ten minst 440 SLU.

Iedere leerling kiest een reserve vak. Dit vak wordt (zo mogelijk) ingezet in plaats van een eerder gekozen vak indien:

- een eerder gekozen vak te weinig aanmeldingen heeft. Dit vak kan dan niet aangeboden worden in het cohort.
- De leerling een unieke combinatie van vakken heeft gekozen.

-----

Leerlingen die een extra uitdaging willen en aan kunnen mogen een extra vak volgen. Dit wordt gerosterd in de constructie van een contractvak.

Reservevak:  
Indien NT2 / Dyslexie vrijstelling vervangend vak:  
Contractvak (niet verplicht):

versie 1:  
15 december 2023

# KIES JOUW PRETPAKKET!